

Messdatenaufzeichnung auf Papier und SD-Karte

Geräteserie **AL/AH4000**

Features

1. SD-Karte speichert Daten parallel zur Papieraufzeichnung

✓ Speichern von Messdaten
✓ Speichern von Konfigurationen
✓ Lesen und Druck von Messdaten

Kein Papier mehr!!...
Aber die Daten werden auf **SD-Karte** abgelegt!!!

2. Einfach abzulesende LCD-Anzeige

1 Kanal mit Bargraph

1 Kanal groß

Mehrfach-Kanalanzeige

Übersichtlich!

3. Interaktive Parametereinstellung durch Direktwahltasten



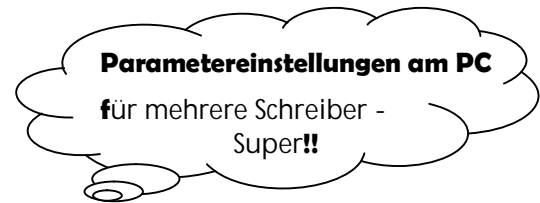
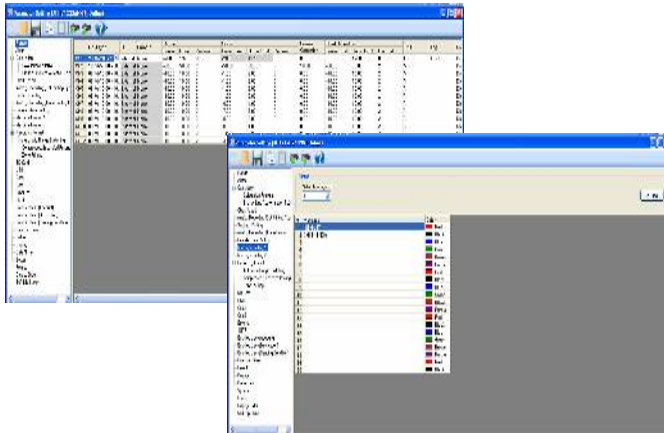
Einfache Bedienung auch mit Handschuhen!!



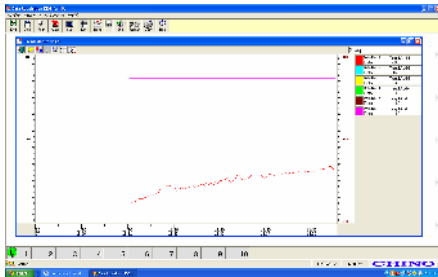
mawi-therm
Temperatur-Prozeßtechnik GmbH
Keunefeld 9 • D - 45355 Essen
phone +49 (0)201 36 55 88 66
fax +49 (0)201 36 55 88 68
e-mail info@mawi-therm.com

4. Kostenlose Anwendersoftware

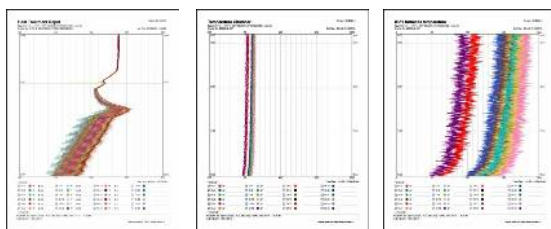
☞ Parametereinstellung über den PC. (per Ethernet oder USB)



☞ On-Line-Darstellung am PC. (per Ethernet oder RS-232/485 - optional)



5. ReportMaker RM11 (optional)



6. Stabile und dichte Tür aus Alu-Druckguss



mawi-therm
Temperatur-Prozess-technik GmbH
Keunefeld 9 • D - 45355 Essen
phone +49 (0)201 36 55 88 66
fax +49 (0)201 36 55 88 68
e-mail info@mawi-therm.com