

Berührungslose Temperaturmessung mit modernen Strahlungs-pyrometern für jedes Anwendungsgebiet in Industrie und Forschung



ScanTemp 485 - € 102,-

- Meßbereich -50...+800°C
- Großes hintergrundbeleuchtetes Display zur gleichzeitigen Darstellung von Messwert sowie Max-/Min- und Grenzwerten
- Meßfleckmarkierung durch Doppellaser
- vergütete Glasoptik 20:1 (spezielle für kleine Messflecke)
- HOLD-, MAX-, MIN-, DIF-, AVG-Funktion
- einstellbare Emissionsgradkompensation
- Grenzwertalarne (Hi/Lo)
- Lieferung inkl. Schutztasche
- rückführbar zertifizierbar (Option)

Hinweis:
Für weitere Produktinfos
auf die Bilder klicken!

ScanTemp 450 - € 99,-

- Meßbereich -60...+500°C
- zusätzlicher Thermoelementeingang (NiCr-Ni - Typ K)
Meßbereich -64...+1370°C
- Großes hintergrundbeleuchtetes Display zur gleichzeitigen Darstellung von Messwert sowie Max-/Min- und Grenzwerten
- Meßfleckmarkierung durch Kreis-Laser
- Optik 12:1
- HOLD-, MAX-, MIN-, AVG-Funktion
- einstellbare Emissionsgradkompensation
- Grenzwertalarne (Hi/Lo)
- Lieferung inkl. Schutztasche
- rückführbar zertifizierbar (Option)



ScanTemp 490 - € 212,-

- Meßbereich -60...+1000°C
- zusätzlicher Thermoelementeingang (NiCr-Ni - Typ K)
Meßbereich -64...+1370°C
- Großes hintergrundbeleuchtetes Display zur gleichzeitigen Darstellung von Messwert sowie Max-/Min- und Grenzwerten
- Meßfleckmarkierung durch Doppellaser
- vergütete Glasoptik 50:1
- HOLD-, MAX-, MIN-, DIF-, AVG-Funktion
- einstellbare Emissionsgradkompensation
- optische und akustische Grenzwertalarne (Hi/Lo)
- "Lockmodus" für Dauerbetrieb
- Lieferung inkl. Transportkoffer



Handy 1000 - € 533,-

- Meßbereich -40...+500°C
- Meßfleckmarkierung durch Laser
- hintergrundbeleuchtete LCD-Anzeige
- Dauermessung und Speicherung des letzten Meßwertes (HOLD-Funktion)
- Minimal- und Maximalwertspeicherung
- Alarmfunktion mit akustischem Signal
- Zwei feste und ein frei einstellbarer Emissionsgrad zur Kompensation
- Automatische Geräteabschaltung
- handlich und sehr einfach zu bedienen
- rückführbar zertifizierbar (Option)



Handy 30 - € 185,-

- Meßbereich -40...+300°C
- Meßfleckmarkierung durch Laser
- Staub- und Wasserdicht nach IP67
- stoßfeste Konstruktion
- Dauermessung und Speicherung des letzten Meßwertes (HOLD-Funktion)
- einstellbare Emissionsgradkompensation
- antibakterielles ABS-Gehäuse
- Automatische Geräteabschaltung
- handlich und sehr einfach zu bedienen
- rückführbar zertifizierbar (Option)



mawi-therm Temperatur-Prozeßtechnik GmbH

Keunefeld 9 · D-45355 Essen · Telefon 0201/36558866 · Telefax 0201/36558868

e-mail: info@mawi-therm.com · website: <http://www.mawi-therm.com>



IR-HA - ab € 1.445,--

- Drei Geräteausführungen - auch ein *Quotientenpyrometer!* - mit Messbereichen zwischen 300 und 3000 °C.
- Durchsichtoptik mit eingeblendetem Meßwert. Sie sehen also was Sie messen. Zusätzliche Digitalanzeige auf einem externen LCD.
- Kleiner Meßfleck bei großer Meßentfernung. Es können also auch noch kleine Objekte bei großer Meßdistanz gemessen werden (20 mm Meßfleck bei bis zu 4 m Meßdistanz).
- Mögliche Maximal-, Minimal- und Mittelwerterfassung.
- Meßwertspeicherung auf SD-Karte.
- Extern anschließbarer Temperatursensor (Thermoelement NiCr-Ni) für Oberflächenmessungen im Niedrigtemperaturbereich zur exakten Festlegung des Emissionsfaktors.
- Robuste, handliche Bauform; Batterie- oder Netzbetrieb
- Komfortable PC-Software zur Datenauswertung als Option

TP-S - € 721,--

- Wärmebild-Thermometer, das Temperaturen „sichtbar“ macht
- Messbereich -10...300 °C
- Messzelle mit 2000 Pixeln Auflösung
- Bildrate 6 Hz
- „HotSpot“-Messung im Bildzentrum
- einfachste Handhabung
- Batteriebetrieb mit 2 x AA-Zellen



OK600/601 - ab € 630,--

- Emissionsgradunabhängig, da direkte Erfassung der Strahlungswärme über eine Thermokette
- zwei Ausführungen bis max. 250 bzw. 500 °C Messtemperatur
- kleiner Messfleck bei kürzester Messdistanz (1 bis 3 mm)
- einfachste Auswertung da Thermospannungsausgang entsprechend Thermoelement NiCr-Ni (Typ K)
- einfache Montage auch bei begrenztem Platzangebot
- häufig die einzige Alternative, wenn weder eine Kontaktmessung noch der Einsatz eines konventionellen Pyrometers möglich ist

IR-BZ - ab € 944,--

- weiter Messbereich von 0 bis 1000 °C
- kompakte und robuste Bauform mit abgesetztem Messkopf
- Umgebungstemperatur für Messkopf bis 100 °C
- kurze Ansprechzeiten von 15 ms, hohe Stabilität
- Analog-Ausgangssignal 0/4...20 mA oder Thermospannung (Typ J, K, R oder S) wählbar
- Schnittstelle RS-485 (MODBUS)
- Kontakt-Ein- und -Ausgang



IR-BA - ab € 718,--

- verschiedene Gerätetypen für vielfältige Anwendungsfälle bis 600 °C bzw. Sonderbauformen auch für höhere Temperaturen
- kompakte und robuste Bauform: (H56 x B32 x T100) mm
- kurze Ansprechzeiten bis 50 ms
- universell auswertbares temperaturproportionales Analog-Ausgangssignal 4...20 mA
- Emissionsgradkompensation (ϵ) digital einstellbar
- verschiedene Anzeigergeräte sowie Auswerteeinheiten mit Reflexionskompensation
- umfangreiches mechanisches Zubehör für den Einsatz in rauhem Umfeld erhältlich



IR-SA - ab € 2.561,--

- verschiedene Gerätetypen für vielfältige Anwendungsfälle zwischen 0 und 2500 °C
- robuste runde Bauform für Umgebungstemperaturen bis 90 °C ohne Kühlung; Schutzart IP67
- kurze Ansprechzeiten zwischen 2 und 200 ms
- universell auswertbares temperaturproportionales Analog-Ausgangssignal 4...20 mA sowie Schnittstelle RS-485-MODBUS-Kommunikation
- Durchsicht- oder Laservisiereinrichtung
- optionale Auswerteeinheit zur Messwertabfrage und Geräteeinstellung aus der Ferne
- Umfangreiches mechanisches Zubehör für den Einsatz in rauem Umfeld erhältlich

IR-CA - (nur noch Sondermodelle lieferbar *)

- verschiedene Gerätetypen für nahezu jeden Anwendungsfall bis 3500 °C bei weiten Messbereichen
- Spektralpyrometer mit hoher Genauigkeit bei geringer Beeinflussung durch die Emissivität des Messobjektes durch Verwendung kurzer Wellenlänge
- Spezialgeräte für Sonderanwendungen
- kurze Ansprechzeiten bis 0,5 ms
- Ausgezeichnete Langzeitstabilität
- sehr präzise frei focusierbare Optiken zur flexiblen Nutzung
- universell auswertbares temperaturproportionales Analog-Ausgangssignal 4...20 mA sowie Schnittstelle RS-485
- Externe Emissionsgradeinstellung
- verschiedene Anzeigergeräte sowie Auswerteeinheiten mit Reflexionskompensation
- umfangreiches Programm an mechanischem Zubehör zum Schutz und zur Installation des Gerätes auch unter schlechten Umfeldbedingungen



*** Wurde zwischenzeitlich teilweise durch IR-CZ abgelöst!**

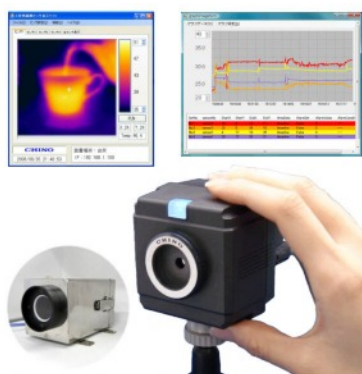


IR-CZ - ab € 3.788,--

- Präzisions-Pyrometer auch für schwierige Anwendungsfälle zwischen 80 und 3500 °C
- hohe Genauigkeit bei kurzen Ansprechzeiten zwischen 2 und 15 ms
- ausgezeichnete Langzeitstabilität
- sehr präzise frei focusierbare Optiken zur flexiblen Nutzung
- universell auswertbares temperaturproportionales Analog-Ausgangssignal 4...20 mA sowie Schnittstelle RS-485
- robuste Ausführung mit integrierter Bedieneinheit und Anzeige
- optionale Auswerteeinheit zur Fernsteuerung
- umfangreiches Programm an mechanischem Zubehör zum Schutz und zur Installation des Gerätes auch unter schlechten Umfeldbedingungen (kompatibel zu Serie IR-CA)

IR-FA - ab € 2.146,--

- Echtzeittemperaturanzeige sowie Einstellung aller für die Messung wesentlichen Parameter über Bedientasten
- Temperaturmessung an induktiv erwärmten Objekten, in explosionsgefährdeten Bereichen, in Vakuumkammern sowie unter verschiedenen anderen erschwerten Meßbedingungen
- Durch Verwendung eines hitzebeständigen Lichtleiters kann bei bis zu 150 °C Umgebungstemperatur ohne Wasserkühlung gemessen werden
- Kurze Ansprechzeiten von 10 bzw. 40 ms
- Hohe Genauigkeit bei geringer Beeinflussung durch die Emissivität des Meßobjektes durch die Verwendung kurzer Meßwellenlängen für mittlere und hohe Meßtemperaturen
- Quotienten-(2-Farben-)pyrometer zur Lösung problematischer Anwendungsfälle
- Ausgezeichnete Langzeitstabilität, da weder Chopper noch andere mechanisch bewegte Bauteile verwendet werden
- Laser-Visier zur exakten Ausrichtung der Lichtleiteroptik; Durchsichtvisier zur Ausrichtung der Optik als Zubehör



TP - ab € 2.279,--

- Auflösung > 2000 Pixel
- Messbereich -20...+300 °C bzw. 100...800 °C
- Sichtwinkel (60 x 60)° bzw. (25 x 25)°
- bis zu 6 Bilder pro Sekunde
- 2 integrierte Alarmkontakte
- Schutzart IP65 (NEMA4)
- USB- bzw. LAN-Anschluß (100BASE-T, 100Mbps)
- komfortable und einfach zu bedienende PC-Software im Lieferumfang
- Versorgungsspannung 12...24 VDC

Rückführbare Kalibrierung von Strahlungspyrometern

In unserem seit nunmehr mehr als 40 Jahren betriebenen hauseigenen Labor führen wir unter anderem auch Kalibrierungen von Strahlungsthermometern durch.

Als Temperiereinrichtungen verwenden wir ausschließlich hochwertige Hohlraumstrahler. Zwischen -10 und +50 °C dient ein präzise temperiertes gerührtes Wasser-/Glykol-Bad mit einem eingebrachten schwarzen Rohrkörper als Kalibrierquelle. Im Bereich von +50 bis +1400 °C finden echte "Schwarzstrahler" (Blackbodies) höchster Güte Anwendung.

Als Vergleichsnormale dienen im Temperaturbereich von -10 bis 450 °C Platin-Widerstandsthermometer, im Bereich von 200 bis 1400 °C spezielle hochgenaue Standard-Laborpyrometer sowie die zur Auswertung der Sensorsignale notwendigen Digitalmultimeter.

Die verwendeten "Normale" werden selbstverständlich jährlich rekalibriert, wobei wir in diesem Zusammenhang die Dienste ausländischer der deutschen PTB gleichgestellte nationaler metrologischer Labors (z.B. MIKES/MVT / Finnland) und auch deutsche DAkkS-Labors in Anspruch nehmen. Somit ist die konsequente Rückführbarkeit der bei uns durchgeführten pyrometrischen Kalibrierungen im (inter-)nationalen Kalibrierverbund gewährleistet.

Ist im Rahmen Ihrer Qualitätssicherung die regelmäßige Überprüfung Ihrer Strahlungsthermometer gefordert? Unser erfahrenes Personal berät Sie gerne hinsichtlich der Möglichkeiten von pyrometrischen Kalibrierungen in unserem Hause. Bitte sprechen Sie uns an.



Übrigens...

Möchten Sie sich in Ihrem Unternehmen vielleicht ein eigenes Labor einrichten oder Ihre vorhandene Ausstattung ergänzen? Das meiste in unserem Labor eingesetzte Equipment zur Pyrometerkalibrierung ist auch Bestandteil unseres Vertriebsprogramms und kann somit käuflich erworben werden. Sprechen Sie uns an. Wir beraten Sie gerne.

Alle in diesem Prospekt angegebenen Preise sind unverbindlich und ohne Gewähr. Die Preise sind freibleibend und gelten basierend auf unseren allgemeinen Geschäftsbedingungen grundsätzlich netto EXW Essen zzgl. Verpackung, Versand und der aktuell gültigen gesetzlichen MwSt.