

TP-S

Das Wärmebild-Thermometer, das Temperaturen "sichtbar" macht!



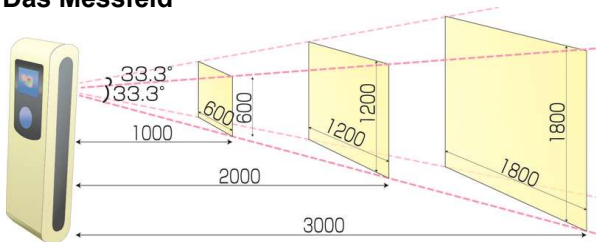
Wir nehmen Messtechnik genau

Temperatur auf Knopfdruck!



- klein
- handlich
- einfach zu bedienen

Das Messfeld



Technische Daten

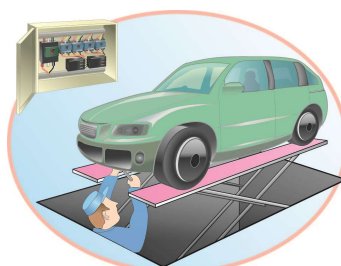
Modell	TP-S
Messbereich	-10...+300 °C
Messelement	Thermosäule (2000 Pixel)
Auflösung	0,5 °C
Genauigkeit (bei $\epsilon = 1$)	± 2 % vom Messwert oder ± 3 °C (der jew. größere Wert gilt)
Bildrate	6 Hz
Messwertanzeige	Spot-Messung im Bildzentrum
Versorgung	2 x AA-Batterien
Automatische Geräteabschaltung	nach ca. 5 Minuten
Batterie-Lebensdauer	ca. 2 Stunden Dauerbetrieb (bei Verwendung von "eneloop" bzw. NiMH-Akkus)
Umgebungs-temperaturbereich	0...50 °C (Lagertemp. -20...55 °C)
Umgebungsfeuchte	10...80 %rF (nicht kondensierend)
Gewicht	180 g (einschl. Batterien)
Abmessungen	(50x138x39) mm (BxHxT)
Gehäusematerial	ABS-Kunststoff (antibakteriell)
Best.-Nr.	07445

Anwendungen

Kälte-/Wärmebrücken an Gebäuden



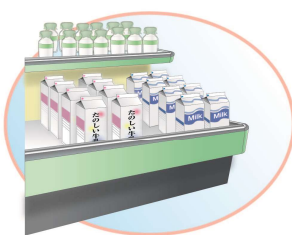
Sicherheit / allgemeine Wartung



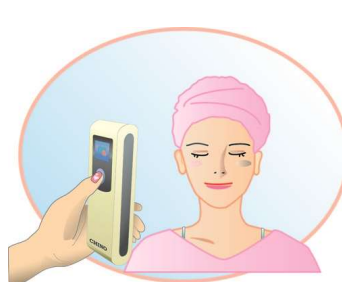
Temperaturüberwachung an Servern



Produktüberwachung an Kühlregalen



Einsatz für Gesundheit und Kosmetik



Gesundheitsvorsorge für Haustiere



TP-S.docx, Seite 1 von 1

mawi-therm Temperatur-Prozess-technik GmbH

Keunefeld 9 • D-45355 Essen • Telefon 0201/36558866 • Telefax 0201/36558868
e-mail: info@mawi-therm.com • website: <http://www.mawi-therm.com>